

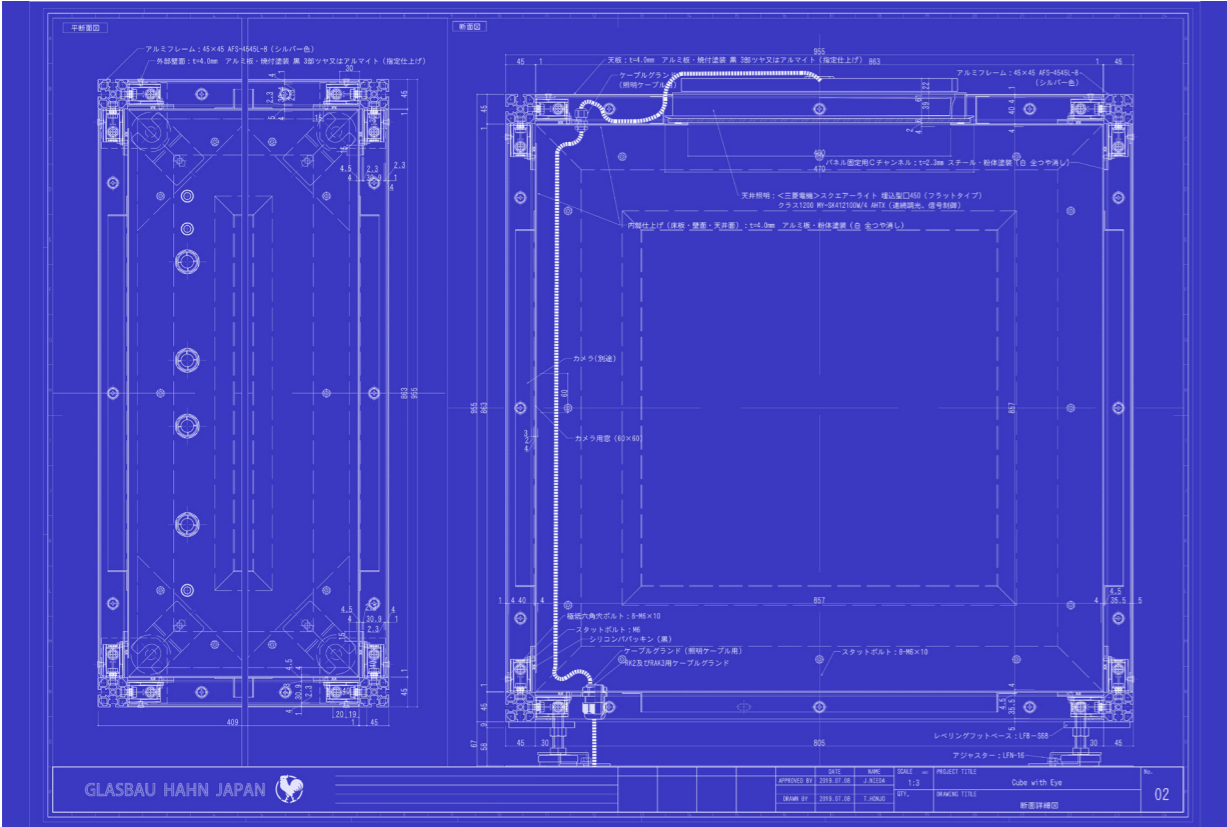
展覧会趣旨：

この度スイッチポイントでは、2019年9月12日(木)から9月28日(土)の会期にて菅亮平の新作個展「Cube with Eye」を開催します。  
菅亮平は、美術館やギャラリーの展示空間自体を題材とした写真作品や映像作品で知られる1983年生まれのアーティストです。2017年に資生堂ギャラリー（東京）での個展「In the Walls」、2019年にはヤマモト・ケイコ・ロシェックス（ロンドン）での個展「As you see it」、またハウス・デア・クンスト（ミュンヘン）での展覧会「Debütanten 2019」に参加するなど、近年は国内外で精力的な発表活動を行っています。

国内では2年ぶりの個展となる本展は、20世紀以降の美術館やギャラリーの展示空間として全世界的に採用された特有の建築様式であるホワイトキューブのアイデア（原型かつその理想）を創出する新作「Cube with Eye」を発表します。

本作において菅は、外部と完全に遮断されたキューブ状の金属製装置を、ドイツの展示ケースメーカー「グラスバウハーン社」の制作協力に基づいて開発しました。文化財保存学や博物館学などを踏まえて、キューブ内部の温度・湿度などを一定に保つことだけに留まらず、その空間を窒素で満たすなど、可能な限り作品を劣化させる外的要素を排除した環境を構築し、その内部の様子を監視カメラを用いて観測します。本展では、制作過程のスケッチや関連資料等も展示し、switch pointの空間をいわば菅の実験室に作り変えます。

美術作品を鑑賞するための空間とは何かという問題に対して、美術と建築の二つの領域にまたがって向き合い続けてきた菅の新たな展開をぜひご覧ください。会期中には木下史青氏（東京国立博物館学芸企画部上席研究員）と新藤淳氏（国立西洋美術館 主任研究員）とのトークイベントをそれぞれ開催し、本作に関する議論を深めます。



Plan for Cube with Eye 2019 / 2019 / 594.1mm × 420.2mm / Assisted by Glasbau Hahn Japan

展覧会概要：

菅亮平個展

「Cube with Eye」

オープニングレセプション：9月14日（土）18:30～20:00

会場：switch point [ スイッチポイント ]

会期：9月12日（木）～9月28日（土）

休館：火曜日・水曜日

時間：11:30—18:30（最終日11:30—17:00）

住所：185-0012 東京都国分寺市本町4-12-4 1F

電話：042-321-8956

ウェブ：<http://www.switch-point.com>

料金：無料

主催：switch point

助成：公益財団法人 野村財団

制作協力：グラスバウハーンジャパン

トークイベント1：9月14日（土）17:00～18:30

（東京国立博物館 学芸企画部 上席研究員 木下史青）

トークイベント2：9月21日（土）17:00～18:30

（国立西洋美術館 主任研究員 新藤淳）

作家略歴：

菅亮平（かん りょうへい）。美術作家。1983年愛媛県生まれ。2019年現在千葉県在住、東京藝術大学美術学部絵画科油画専攻非常勤講師。2013年にドイツ学術交流会芸術奨学金を受賞して以降、ミュンヘンと東京を拠点に活動し、2016年に東京藝術大学大学院美術研究科博士後期課程修了、博士号（美術）を取得。2019年にミュンヘン国立造形美術アカデミー修了、フローリアン・プムヘル教授のもとでマイスターシューラー号を取得。近年の主な個展に「As you see it」（ヤマモト・ケイコ・ロシェックス / ロンドン / 2019年）、「In the Walls」（資生堂ギャラリー / 東京 / 2017年）、「Room A.EG\_05」（ミュンヘン国立造形美術アカデミー / ミュンヘン / 2014年）、「White Cube」（トーキョー・ワンダー・サイト / 東京 / 2013年）などがある。主な受賞歴に「シェル美術賞 2012 島敦彦審査員賞」（2012年）、「野村美術賞」（2015年）、「第一回枕崎国際芸術賞展 大賞」（2016年）、「デビュタント・スポンサーシップ」（バイエルン州科学芸術省 / 2019年）などがある。

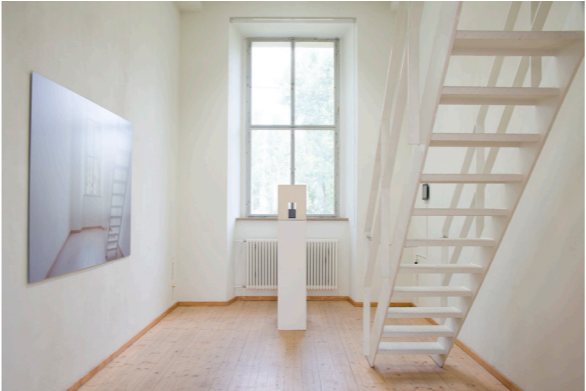
アーティストウェブサイト：<https://ryoheican.com>



Endless Gallery  
2019 / Yamamoto Keiko Rochaix, London / Photo: Alexander Christie



Endless White Cube  
2017 / Shiseido Gallery, Tokyo / Photo: Ken Kato



Room A.EG\_05  
2014 / Academy of Fine Arts, Munich / Photo: Ryohei Kan

お問い合わせ先

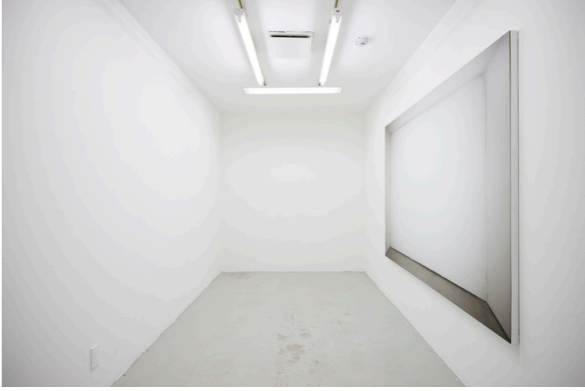
090-2166-1515 (switch point 本郷かおる)



Door  
2019 / Yamamoto Keiko Rochaix, London / Photo: Ryohei Kan



In the Walls  
2017 / Shiseido Gallery, Tokyo / Photo: Ken Kato



White Cube  
2013 / Tokyo Wonder Site Hongo, Tokyo / Photo: Ken Kato

<http://www.switch-point.com>  
e-mail: [info@switch-point.com](mailto:info@switch-point.com)

Overview :

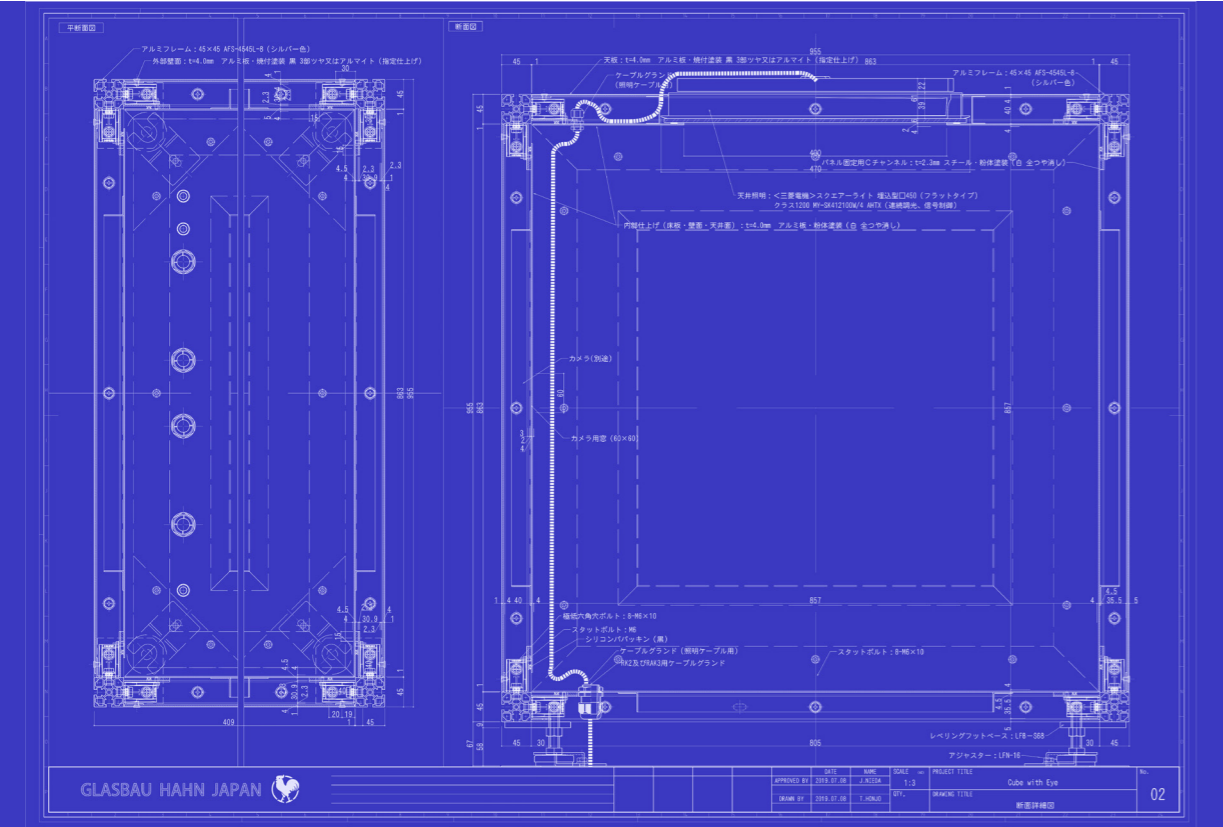
switch point is pleased to present a solo exhibition by Ryohei Kan, titled “Cube with Eye” from September 12 to September 28 in 2019.

Ryohei Kan is an artist born in 1983, known for his photographic and video works based on the exhibition space itself of museums and galleries. His solo exhibition “In the Walls” at Shiseido Gallery (Tokyo) in 2017, “As you see it” at Yamamoto Keiko Rochaix, London, 2019, and participation in the exhibition “Debütanten 2019” at Haus der Kunst (Munich) and so on, in recent years, he has been active enthusiastically in both domestic and overseas.

This exhibition is the solo show in Japan for the first time in two years. It will be announced the new work “Cube with Eye” which is created of idea (prototype and its ideal) of white cube, that is a peculiar architectural style has been adopted worldwide as exhibition spaces at museums or art galleries’ spaces since the 20th century.

In this work, Kan has developed a cube-shaped metal device, that is completely isolated from the outside, with the cooperation of the German museum display case maker Glasbau Hahn. Along with art conservation and museology, it not only keeps the temperature and humidity inside the cube constant, but also eliminates external elements that degrade the work as much as possible, such as filling the space with nitrogen, and its inside is observed by using a surveillance camera. In this exhibition, through displaying the sketches and reference materials of the production process, Kan will remodel the space of switch point into his laboratory.

Please take a look at the new development of the spread thought that he has continued to face across the two areas of art and architecture in response to the question of what is the space for appreciating artworks. During the exhibition, talk events will be held with Shisei Kinoshita (Special Research Chair, Curatorial Planning Department, Tokyo National Museum) and Atsushi Shinfuji (Researcher, The National Museum of Western Art, Tokyo), to deepen discussions about this work.



Plan for Cube with Eye 2019 / 2019 / 594.1mm × 420.2mm / Assisted by Glasbau Hahn Japan

Information :

Ryohei Kan

「Cube with Eye」

Venue: switch point  
Dates: 12 - 28 Sep. 2019  
Opening Reception: 14 Sep. 2019, 18:30 - 20:00  
Opening Hours: Thursday to Monday, 11:30 - 18:30  
(Final day: 11:30 - 17:00)  
Close: Tuesday, Wednesday  
Address: 4-12-4, Honmachi, Kokubunji-shi, 185-0012, Tokyo  
Tel: (+81)042-321-8956  
Web: <http://www.switch-point.com>  
Admission Free  
Organized by switch point

Supported by Nomura Foundation  
Assisted by Glasbau Hahn Japan

Talk Event vol.1: 14 Sep. 2019, 17:00 - 18:30  
Conversation with Shisei Kinoshita (Special Research Chair, Curatorial Planning Department, Tokyo National Museum)  
Talk Event vol.2: 21 Sep. 2019, 17:00 - 18:30  
Conversation with Atsushi Shinfuji (Researcher, The National Museum of Western Art, Tokyo)

Artist :

Ryohei Kan. Born 1983 in Ehime, Japan, in 1983. Live and work in Chiba. Part-time lecturer at Tokyo University of the Arts from 2019. Diploma Meisterschüler from the Academy of Fine Arts Munich, Germany under Prof. Florian Pumhösl. PhD and MFA, both in oil painting from the Tokyo University of the Arts. Solo exhibitions include 'As you see it' Yamamoto Keiko Rochaix, London, 2019, 'In the Walls' Shiseido Gallery, Tokyo, 2017, 'Room A.EG\_05', Academy of Fine Arts Munich, Munich, 2014, 'White Cube', Tokyo Wonder Site Hongo, Tokyo, 2013. Selected awards include; Debutant Sponsorship (Bavarian State Ministry for Science and Arts), 2019, Grand-prix, The 1st Makurazaki International Art Award, 2016, Judge's Award, Shell Art Award 2012, 2012. Public collections include The University Art Museum, Tokyo University of the Arts and Makurazaki Nameikan Cultural Resource Center, Makurazaki, Japan.

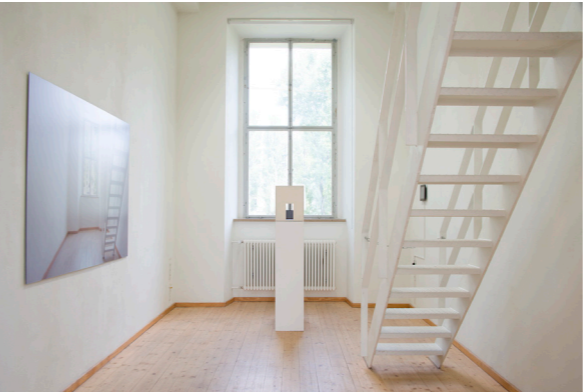
The artist website: <https://ryoheican.com>



Endless Gallery  
2019 / Yamamoto Keiko Rochaix, London / Photo: Alexander Christie



Endless White Cube  
2017 / Shiseido Gallery, Tokyo / Photo: Ken Kato



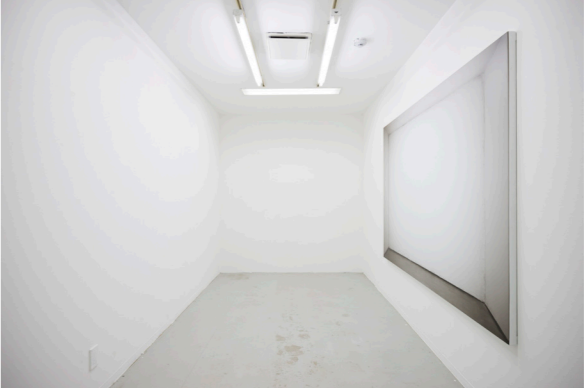
Room A.EG\_05  
2014 / Academy of Fine Arts, Munich / Photo: Ryohei Kan



Door  
2019 / Yamamoto Keiko Rochaix, London / Photo: Ryohei Kan



In the Walls  
2017 / Shiseido Gallery, Tokyo / Photo: Ken Kato



White Cube  
2013 / Tokyo Wonder Site Hongo, Tokyo / Photo: Ken Kato

Contact Us

<http://www.switch-point.com>  
e-mail: [info@switch-point.com](mailto:info@switch-point.com)